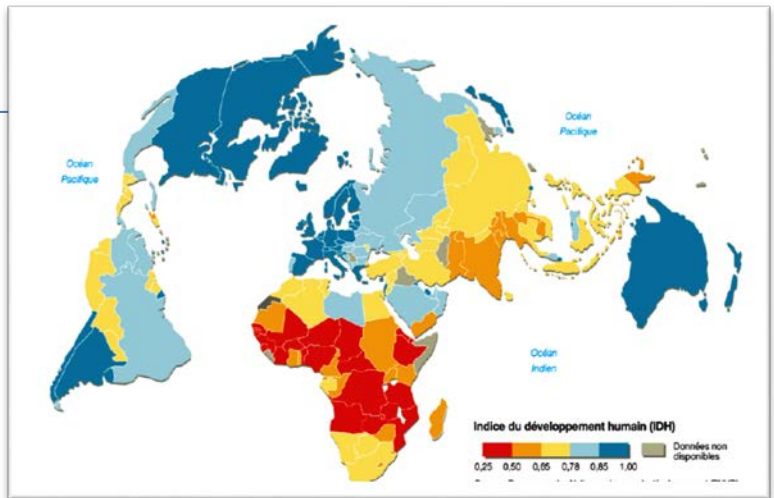


La pauvreté dans le monde.

A/ Qu'est-ce que la **pauvreté** ?

1. Plus de **2 milliards** de pauvres.

- Pauvreté \triangleright depuis 50 ans.
- Pauvreté = **moins de 2 \$ par jour**.
- Insuffisance **ressources matérielles** :
 - Nourriture
 - Eau potable
 - Vêtements
 - Logement
- Difficulté d'**accès à certains droits**
 - Santé
 - Education
 - Sécurité



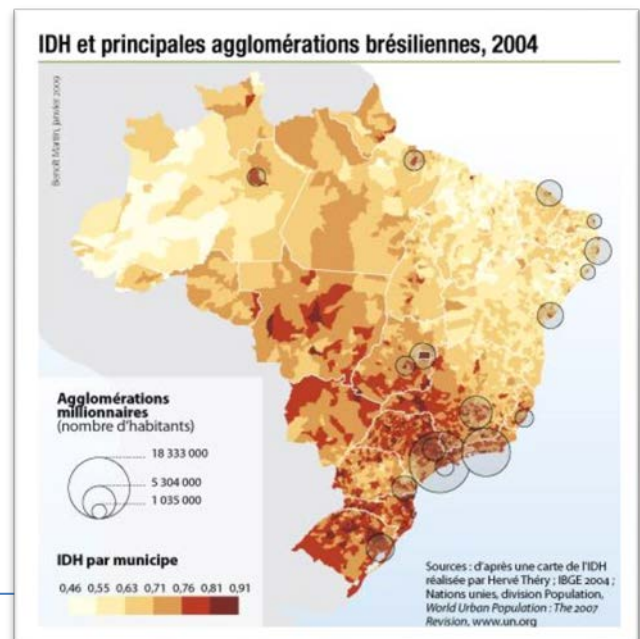
2. Etre pauvre dans les pays riches.

- Exclusion des modes de consommation standard.
- **Marginalisation**.
- Pauvreté = revenu inférieur à la moitié de la médiane.

B/ Les inégalités aux différentes échelles.

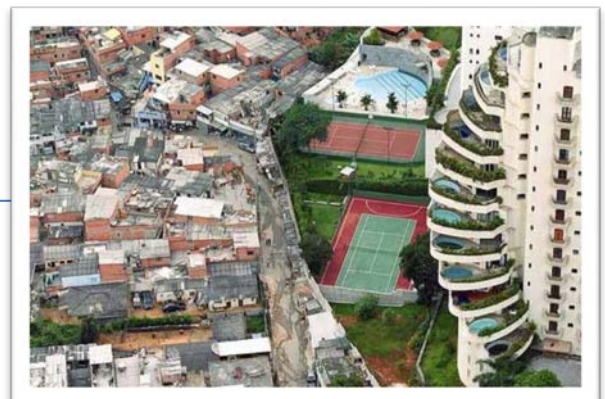
1. L'IDH, mesure du développement.

- **IDH** = **Indice de Développement Humain**.
- Calculé par ONU = **indice composite** qui varie **entre 0 et 1** (ex : 0,768).
- Mesure = plusieurs indicateurs (richesse, éducation, espérance de vie).



2. Mais des inégalités internes.

- Pauvre dans **pays riches** + riches dans **pays pauvres**
- \rightarrow **ségrégations spatiales**, surtout urbaines
 - Quartiers aisés (*gated communities*)
 - **Bidonvilles** et **ghettos**.



C/ Pauvreté et développement durable.

1. Pauvreté accélératrice des crises écologiques.

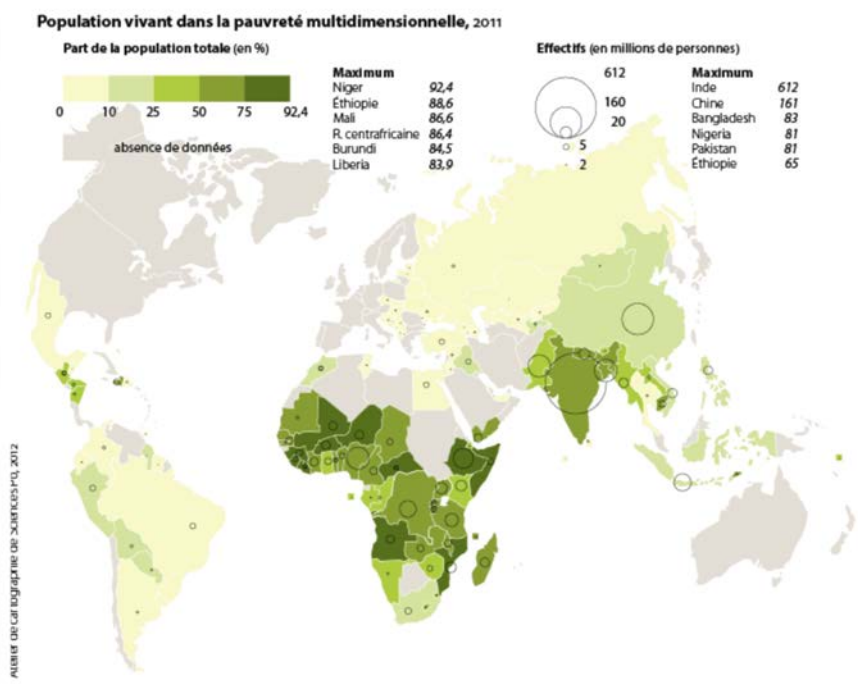
- Déforestation ← recherche de combustible gratuit
- Rejet des déchets = pollution

2. La fragilité environnementale des pauvres.

- Habitat insalubre = pbs santé
- Victimes des crises éco
+ guerres + catastrophes.



Indice de pauvreté multidimensionnelle (IPM), 2011



Indice de développement humain (IDH), 2010

